



**平成26年度予算
説明資料**

**平成26年5月
越生町企画財政課**

もくじ



1. 予算規模	1
①会計別予算額	1
②一般会計予算額の推移	1
2. 一般会計歳入	2
3. 一般会計歳出	3
①目的別内訳	3
②性質別内訳	4
4. 町債	5
①町債残高	5
②町債残高の推移	5
5. 基金	6
①基金残高	6
②基金残高の推移	6
6. 特別会計・一部事務組合への繰出等	7
①特別会計繰出金	7
②一部事務組合負担金	7
7. 平成26年度の主要事業	8
①主要事業	8
②位置図	12

1. 予算規模

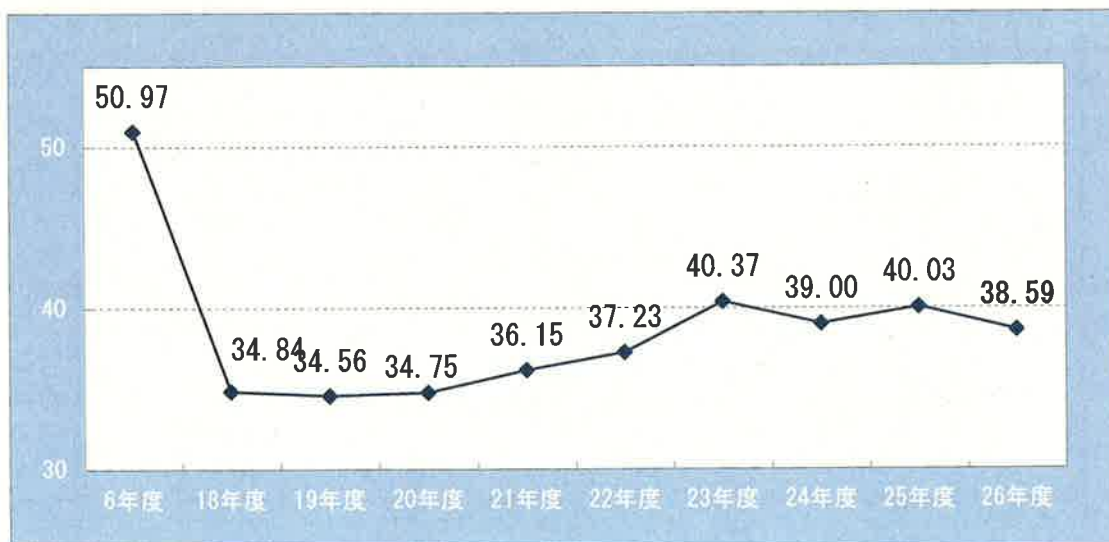
1 会計別予算額

(単位：千円)

会計名	平成26年度	平成25年度	増減額	増減率
一般会計	3,859,000	4,003,000	△ 144,000	△ 3.6%
特別会計	2,770,312	2,642,166	128,146	4.9%
公平委員会	471	620	△ 149	△ 24.0%
農業集落排水事業	41,016	33,735	7,281	21.6%
国民健康保険	1,673,000	1,608,500	64,500	4.0%
介護保険事業	933,383	879,700	53,683	6.1%
後期高齢者医療	122,442	119,611	2,831	2.4%
水道事業会計				
収益的収入	286,460	278,441	8,019	2.9%
収益的支出	312,672	340,205	△ 27,533	△ 8.1%
資本的収入	301	2,021	△ 1,720	△ 85.1%
資本的支出	79,463	120,470	△ 41,007	△ 34.0%

※水道事業会計において、資本的収入額が資本的支出額に対して不足する額118,449千円は、過年度損益勘定留保資金で補てんします。

2 一般会計予算額の推移



※平成6年度は、過去最大規模の予算額です。

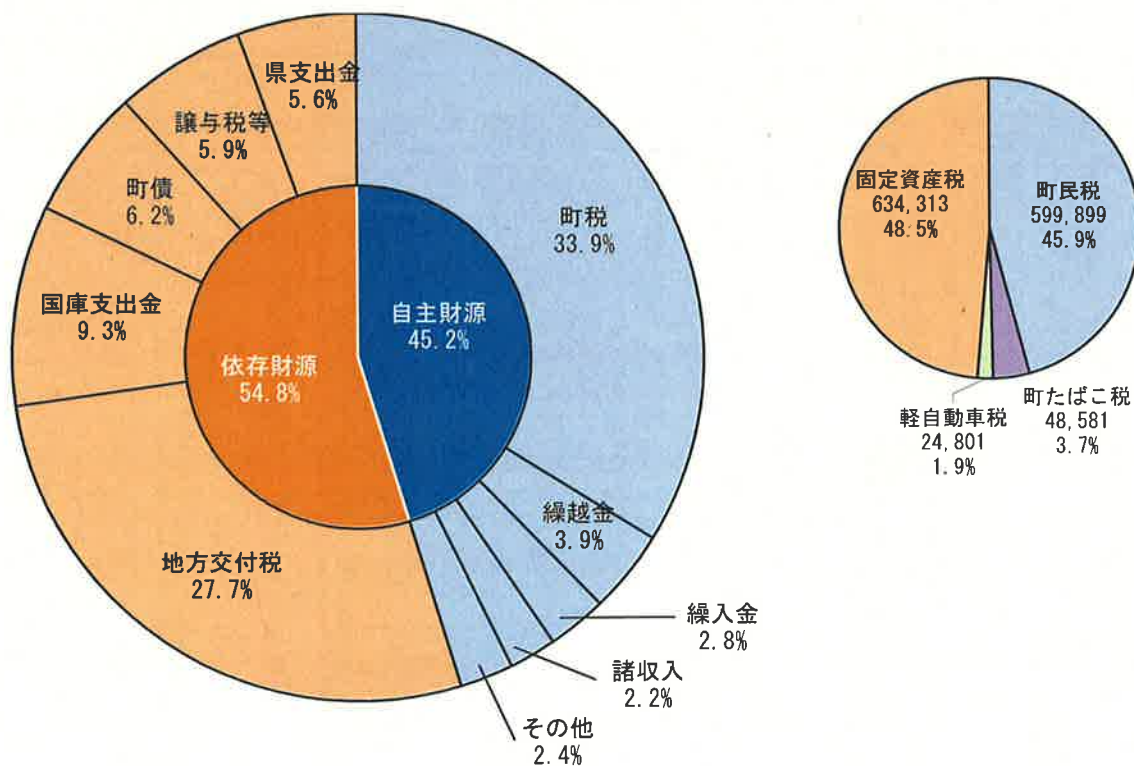
2. 一般会計歳入

(単位：千円)

区分	平成26年度	平成25年度	増減額	増減率	主な増減理由
自主財源	1,742,641	1,820,982	△ 78,341	△ 4.3%	
町税	1,307,594	1,304,125	3,469	0.3%	町民税の増加
繰越金	150,000	150,000	0	0.0%	前年同額
繰入金	109,152	188,458	△ 79,306	△ 42.1%	公共施設整備基金繰入金の減
諸収入	84,089	79,763	4,326	5.4%	土地改良事業団体交付金、 越中太陽光売電収入などの増
その他 ※1	91,806	98,636	△ 6,830	△ 6.9%	保育所保護者負担金、 土木使用料などの減
依存財源	2,116,359	2,182,018	△ 65,659	△ 3.0%	
地方交付税	1,070,000	1,070,000	0	0.0%	前年同額
国庫支出金	360,687	269,135	91,552	34.0%	臨時福祉給付金関係補助金、梅林周 辺整備補助金などの増
町債	240,000	374,496	△ 134,496	△ 35.9%	ふるさと創造貸付金の減
譲与税等	228,902	220,302	8,600	3.9%	地方消費税交付金の増
県支出金 ※2	216,770	248,085	△ 31,315	△ 12.6%	ふるさと創造資金の減
合計	3,859,000	4,003,000	△ 144,000	△ 3.6%	

※1 その他は、分担金及び負担金、使用料及び手数料、財産収入、寄附金の合計額です。

※2 譲与税等は、地方譲与税、利子割交付金、配当割交付金、株式等譲渡所得割交付金、地方消費税交付金、ゴルフ場利用税交付金、自動車取得税交付金、地方特例交付金、交通安全対策特別交付金の合計額です。

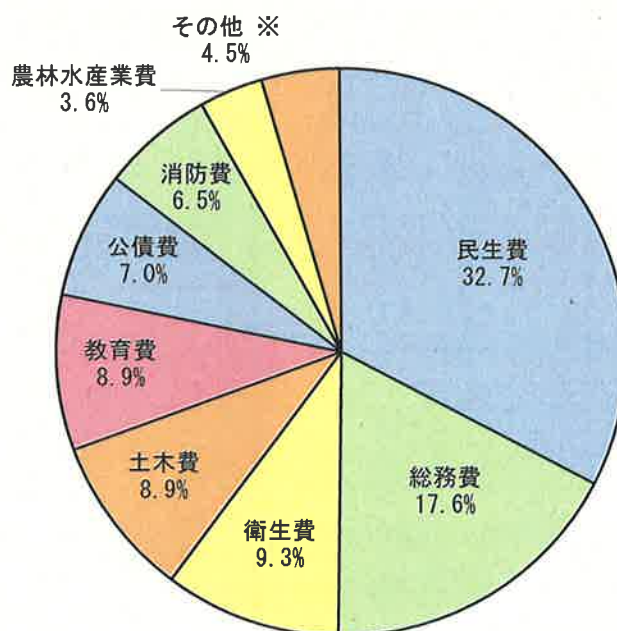


3. 一般会計歳出

1 目的別内訳

(単位：千円)

区分	平成26年度	平成25年度	増減額	増減率	主な増減理由
議会費	80,666	79,214	1,452	1.8%	議員共済会負担金の増
総務費	677,694	824,753	△ 147,059	△ 17.8%	越生駅バリアフリー施設整備事業負担金の減
民生費	1,263,132	1,223,756	39,376	3.2%	臨時福祉給付金給付事業、子育て世帯臨時特例給付金給付事業の増
衛生費	383,464	394,675	△ 11,211	△ 2.8%	予防接種事業、静苑組合負担金、水道事業出資金の減
労働費	10,140	10,140	0	0.0%	前年同額
農林水産業費	139,531	129,482	10,049	7.8%	農地情報管理システム整備事業、農業集落排水事業繰出金の増
商工費	76,686	65,281	11,405	17.5%	ハイキングのまち整備事業の増
土木費	358,822	362,080	△ 3,258	△ 0.9%	西和田河原山土地区画整理組合事業費補助金の減
消防費	249,000	251,384	△ 2,384	△ 0.9%	西入間消防組合負担金の減
教育費	344,594	401,062	△ 56,468	△ 14.1%	越生中学校プール改修工事の減
災害復旧費	8	8	0	0.0%	科目設定
公債費	270,251	256,153	14,098	5.5%	臨時財政対策債償還金の増
諸支出金	12	12	0	0.0%	前年同額
予備費	5,000	5,000	0	0.0%	前年同額
合計	3,859,000	4,003,000	△ 144,000	△ 3.6%	

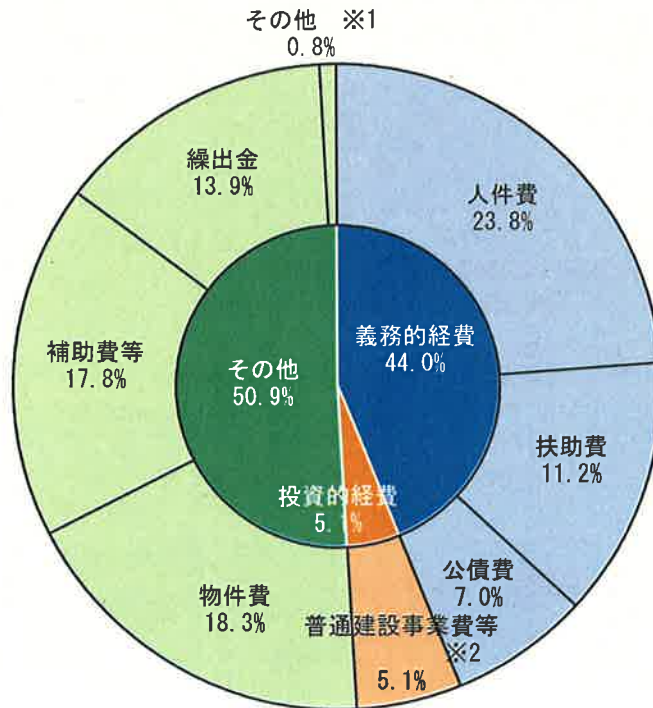


※その他は、議会費、労働費、商工費、災害復旧費、諸支出金、予備費の合計額です。

2 性質別内訳

(単位：千円)

区分	平成26年度	平成25年度	増減額	増減率	主な増減理由
義務的経費	1,698,812	1,663,511	35,301	2.1%	
人件費	917,505	962,470	△ 44,965	△ 4.7%	退職手当負担金、職員共済組合負担金の減
扶助費	511,057	444,889	66,168	14.9%	子どもの医療費支給事業の増
公債費	270,250	256,152	14,098	5.5%	臨時財政対策債償還金の増
投資的経費	198,448	456,490	△ 258,042	△ 56.5%	
普通建設事業費	198,440	456,482	△ 258,042	△ 56.5%	越生駅バリアフリー施設整備事業、越生中学校プール改修工事の減
災害復旧費	8	8	0	0.0%	科目設定
その他経費	1,961,740	1,882,999	78,741	4.2%	
物件費	706,585	671,627	34,958	5.2%	総合行政システム整備事業の増
維持補修費	16,378	17,164	△ 786	△ 4.6%	農村公園等維持管理費等の減
補助費等	687,784	631,312	56,472	8.9%	総合行政システム解約補償金の増
投資及び出資金	0	1,721	△ 1,721	△ 100.0%	水道事業会計出資金の減
貸付金	11,500	11,500	0	0.0%	前年同額
積立金	9	9	0	0.0%	科目設定
繰出金	534,484	544,666	△ 10,182	△ 1.9%	国民健康保険特別会計繰出金、一部事務組合負担金の減
予備費	5,000	5,000	0	0.0%	前年同額
合計	3,859,000	4,003,000	△ 144,000	△ 3.6%	



※1 その他は、維持補修費、投資及び出資金、貸付金、積立金、予備費の合計です。

※2 普通建設事業費等は、普通建設事業費と災害復旧費の合計です。

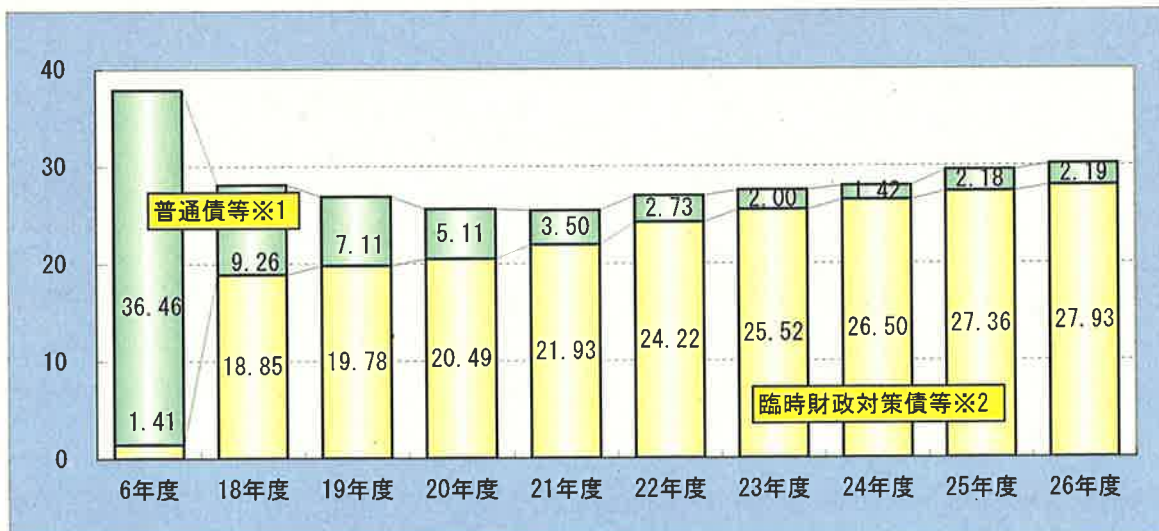
4. 町債

1 町債残高

(単位：千円)

区分	平成24年度末 現在高	平成25年度末 現在高	平成26年度中増減見込		平成26年度末 現在高見込
			起債見込	元金償還見込	
普通債	142,210	218,497	49,300	48,323	219,474
総務	12,629	3,137	0	3,137	0
民生	6,300	6,300	0	0	6,300
衛生	0	0	0	0	0
農林水産業	1,434	0	0	0	0
土木	10,172	107,185	0	5,186	101,999
教育	111,675	101,875	49,300	40,000	111,175
地域振興	0	0	0	0	0
災害復旧事業債	0	0	0	0	0
臨時財政対策債等	2,650,087	2,735,960	240,000	182,474	2,793,486
減税補てん	170,836	130,089	0	40,576	89,513
臨時税収補てん	20,789	16,795	0	4,074	12,721
臨時財政対策	2,403,753	2,537,859	240,000	134,263	2,643,596
一般会計出資	54,709	51,217	0	3,561	47,656
合計	2,792,297	2,954,457	289,300	230,797	3,012,960

2 町債残高の推移



※1 普通債等は、普通債及び災害復旧事業債の合計です。

※2 臨時財政対策債等は、減税補てん債、臨時税収補てん債、臨時財政対策債及び一般会計出資債の合計です。

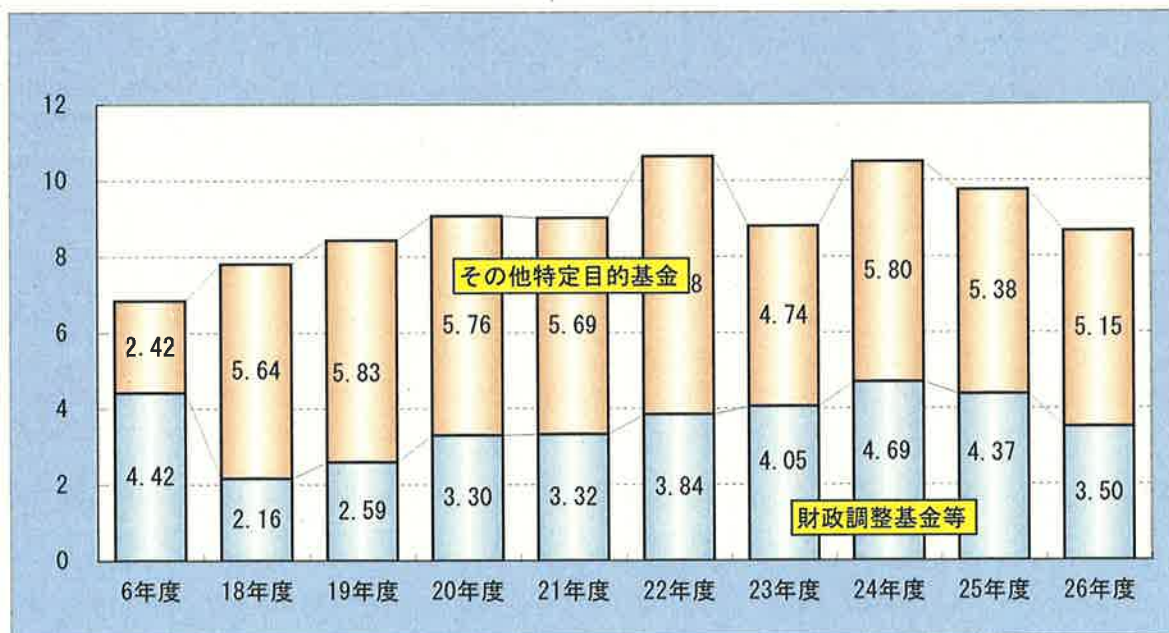
5. 基金

1 基金残高

(単位：千円)

区分	平成24年度末 現在高	平成25年度末 現在高	平成26年度中増減見込		平成26年度末 現在高見込
			取崩見込	積立見込	
財政調整基金等	468,875	436,934	86,453	2	350,483
財政調整基金	414,315	382,363	47,000	1	335,364
減債基金	54,560	54,571	39,453	1	15,119
その他特定目的基金	579,637	538,064	82,699	7	455,372
公共施設整備基金	279,712	243,233	60,000	1	183,234
社会福祉事業基金	82,281	82,493	0	2	82,495
地域活性化基金	62,830	62,876	10,000	1	52,877
地域福祉基金	51,580	51,580	0	1	51,581
ふれあい健康センター整備基金	96,789	91,437	12,699	1	78,739
観光資源整備基金	6,445	6,445	0	1	6,446
合計	1,048,512	974,998	169,152	9	805,855

2 基金残高の推移



6. 特別会計・一部事務組合への繰出等

1 特別会計繰出金

(単位：千円)

区分	平成26年度	平成25年度	増減額	増減率	主な増減理由
農業集落排水事業	27,968	20,467	7,501	36.6%	処理施設修繕等の増
国民健康保険事業	93,657	97,663	△ 4,006	△ 4.1%	システム維持管理費の減
介護保険事業	131,635	122,368	9,267	7.6%	保険給付費の増
後期高齢者医療事業	33,492	32,916	576	1.7%	医療費の減
合計	286,752	273,414	13,338	4.9%	

2 一部事務組合負担金

(単位：千円)

区分	平成26年度	平成25年度	増減額	増減率	主な増減理由
広域静苑組合	4,942	6,543	△ 1,601	△ 24.5%	償還終了による公債費の減
坂戸地区衛生組合	31,360	30,912	448	1.4%	処理施設維持管理費の増
埼玉西部環境保全組合	164,960	165,363	△ 403	△ 0.2%	処理施設維持管理費の減
毛呂山・越生・鳩山公共下水道組合	146,791	148,626	△ 1,835	△ 1.2%	償還終了による公債費の減
西入間広域消防組合	248,929	251,323	△ 2,394	△ 1.0%	非常備消費費の減
合計	596,982	602,767	△ 5,785	△ 1.0%	