



越生小学校

9月25日(木)、26日(金)に6年生が、修学旅行に行きました。1日目は、戦場ヶ原のハイキングや中禅寺湖の遊覧船、華厳の滝の見学等を行いました。2日目は、荘厳な造りの東照宮・輪王寺や日光江戸村に行きました。児童は、楽しく最高の思い出を作ることができました。



梅園小学校

9月25日(木)、26日(金)に越生小学校の6年生と合同で栃木県日光市に修学旅行へ行ってきました。修学旅行は、華厳の滝や日光東照宮、日光江戸村などを巡り、越生小学校の6年生と交流を深めながら、楽しい思い出をたくさんつくることができました。



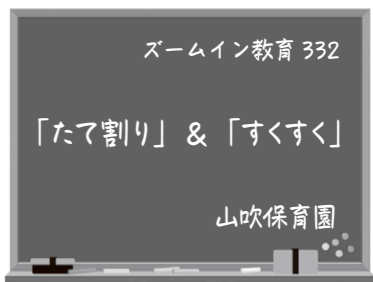
越生中学校

9月27日(土)にPTA主催の奉仕作業が行われました。生徒に加え、保護者・消防団・商工会青年部の皆様にも参加していただき、総勢179名で上グラウンドや下グラウンドを中心に草刈りを行いました。おかげさまで、とてもきれいになりました。ありがとうございました。



おごせっ子広場

町内の小中学校や町の行事等に参加するこどもたちを写真で紹介するコーナーです。



山吹保育園は、1981年(昭和56年)の開園からおかげさまで43年余りが経過いたしました。保育理念『子どもたちの美しい心 すこやかなからだ 豊かな夢を育てる』にもとづき、『子どもたち一人ひとりが一日一日を楽しんでいると思える保育』を目標として掲げ、日々お子様と向き合っています。

当園では生後4か月〜就学前までの乳幼児をお預かりしておりますが、保育の具体的な目標の一つである「異年齢との関わり」を踏まえ、3・4・5歳児については各年齢のお子様と混在する「たて割り」のクラス編成を行っており、年齢も発達状況も違うお子様が日々の活動を通じて関係を築き互いに成長する姿は、時にほえましく、時に目を見張るものがございます。



越生町子育て支援センター「すくすく」が併設され、専任スタッフが常駐しております。子育てに関連するお悩みの相談や、利用者同士の情報交換の場としてお気軽にご利用をお待ちしております。

越生浪漫 No.201 地中に埋もれた文化財

埋蔵文化財とは

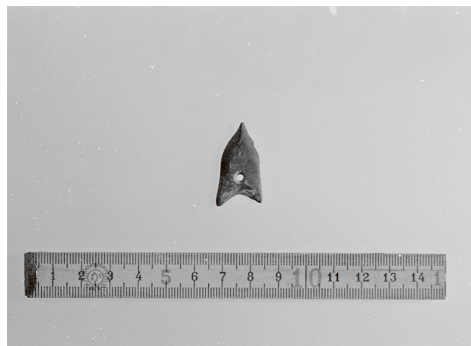
埋蔵文化財とは、土地(地中や水中)に埋まっている文化財(主に遺跡といわれる場所)のことです。昭和26年(1951)に県が刊行した『埼玉歴史第一巻 先史原史時代』には越生町で5ヶ所、梅園村で3ヶ所の石器時代の遺跡(遺物発見場所の地名)と、古墳時代の遺跡として古池の横穴が記録されています。36年に初めて町域内の遺跡分布調査が行われ、58、60年には詳細遺跡分布調査が実施され、合わせて100ヶ所近くの遺跡が確認されました。

発掘調査のあゆみ

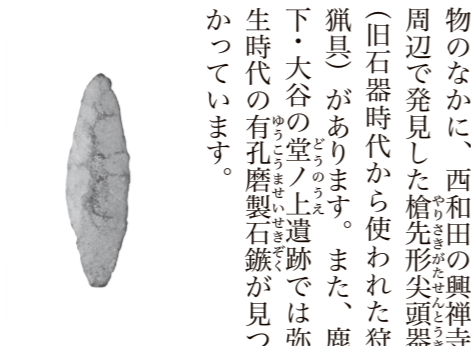
当町最初の発掘調査は昭和37年の越生五領遺跡(越生東3丁目付近)です。工場の敷地造成中に遺跡が発見され、わずか2日間の調査でした



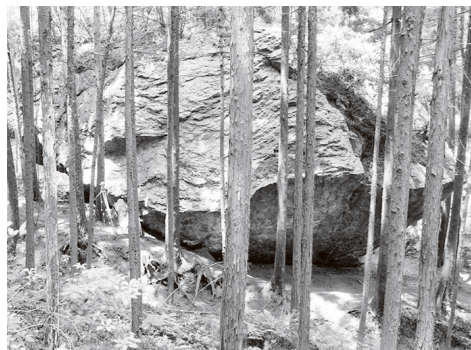
▲越生五領遺跡で出土した遺物の一部はやまびき公民館に展示中



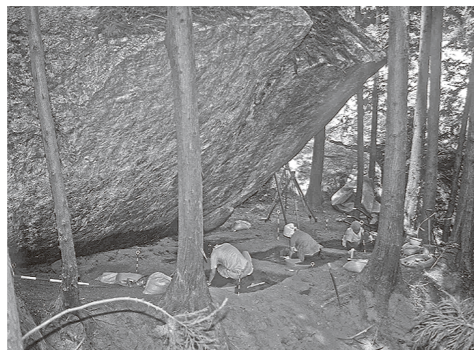
▲堂ノ上遺跡出土の有孔磨製石鏃



▲興禅寺遺跡で採集された槍先形尖頭器(長さ約8cm)



▲10×10 m以上の2つの岩が並び立つ「夫婦岩(めおといわ)」。小字名にもなっている。



昭和62年、ゴルフ場造成地内の津久根夫婦岩陰遺跡で行われた発掘調査で、岩陰から成人男性の人骨(6500年前の縄文時代早期末〜前期初め)が出土しました。堆積土中からは縄文時代中期〜晚期、弥生時代中期、平安時代の



▲膝を折り曲げ、手を顔の前で組んで横たわる「屈葬(くつそう)」と呼ばれる埋葬方法。



▲貝殻(アワビ)

の土器の破片、動物の骨や貝殻、焚火の跡が見つかっていきます。これらはいずれも一万年以上にわたって遺された人々の営みの痕跡であり、いにしへの越生の歴史を知り、現代に伝える大切な文化遺産です。