

7月の町のイベント&ごみ・資源収集カレンダー

日 Sun	月 Mon	火 Tue	水 Wed	木 Thu	金 Fri	土 Sat
						7/1 ○土曜開庁(午前) ◎おはなし会
2	3 ◎生活習慣病健康相談 ◎休み	4	5 ◎消費生活相談 ◎司法書士 ●リフレッシュ体操	6 ◎育児相談 ●リフレッシュ体操	7 ◎消費生活相談 ◎あそぼう会	8 ○土曜開庁(午前) ◎胃がん検診
	A 可燃 B 他プラ	A 不燃・有害 B 可燃	A 紙・布 B	A 可燃 B 不燃・有害	A 他プラ B 可燃	
9	10 ◎健康相談 ◎休み	11	12 ◎消費生活相談	13 ◎出前保育 ●リフレッシュ体操	14 ◎消費生活相談 ●オレンジカフェ	15 ○土曜開庁(午前) ◎論語を楽しむ会
	A 可燃 B びん缶・他プラ	A ペット B 可燃	A B 紙・布	A 可燃 B ペット	A びん缶・他プラ B 可燃	
16	17 ◎休み	18 ◎休み	19 ◎弁護士・行政相談 ◎消費生活相談 ●リフレッシュ体操	20 ◎育児相談 ◎2歳児歯科教室 ●リフレッシュ体操	21 ◎消費生活相談	22 ○土曜開庁(午前) ◎古文書入門講座 ◎本に親しむ会
	A 可燃 B 他プラ	A 不燃・有害 B 可燃	A 紙・布 B	A 可燃 B 不燃・有害	A 他プラ B 可燃	
23 ◎休み	24 ◎休み ◎健康相談	25 ◎あそぼう会	26 ◎消費生活相談	27 ◎大腸がん検診 ●リフレッシュ体操	28 ◎消費生活相談 ◎大腸がん検診	29 ○土曜開庁(午前)
	A 可燃 B びん缶・他プラ	A ペット B 可燃	A B 紙・布	A 可燃 B ペット	A びん缶・他プラ B 可燃	
30	31 ◎休み ◎栄養相談	8/1 ◎1歳6か月児健康診査	2 ◎消費生活相談 ●リフレッシュ体操	3 ◎3歳児健康診査 ●リフレッシュ体操	4 ◎消費生活相談 ◎司法書士相談	5 ○土曜開庁(午前) ◎おはなし会
	A 可燃 B 他プラ	A 不燃・有害 B 可燃	A 紙・布 B	A 可燃 B 不燃・有害	A 他プラ B 可燃	

◎=まなびあい(22ページ)、⊕=保健(16ページ)、⊗=相談(24ページ)、⊙=すくすく(16ページ)、⊖=図書館(23ページ)

7月のハイキング

里山ゆったりコース(約8.3km)

— 夏に向けて体力作り! —

ご都合にあわせ、お好きな日にお歩きください。

受付 午前8時30分～9時 越生駅西口総合案内所
午前9時～午後5時 越生町観光案内所オーテック

コース 越生駅→越辺川遊歩道→武州唐沢駅→オーパークおごせ→虚空蔵尊→越生駅

※越生町健康マイレージ事業の対象(月に1度の押印・10P)になります。
※受付時に月例ハイキングの参加カードとマイレージのカードをお持ちください。

Ⓜ産業観光課 観光商工担当 ☎内線147

7月の納税(7月31日まで)

固定資産税 第2期 国民健康保険税 第1期

※バーコード印字のある納付書は、指定期限内に限りコンビニやスマホ決済アプリでの納付に使用できます。スマホ決済アプリでは、いつでも「どこでも」スマホを使って納税ができます。詳しくは納付書をご覧ください。

Ⓜ税務課 収税担当 ☎内線132

蚊を介する感染症の予防対策

蚊が発生する季節となっています。ウイルスなどの病原体に感染した人や動物の血を吸った蚊に刺されることで、様々な感染症にかかる恐れがあります。

蚊が媒介する感染症にかからないためには、一人ひとりが感染症の流行地域で蚊に刺されない、住まいの周囲に蚊を増やさない対策をすることが重要です。これらの対策は蚊の活動が終息する10月下旬ごろまで行いましょう。

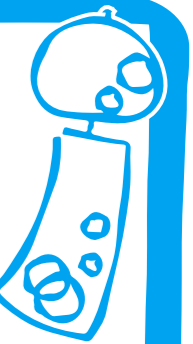
蚊に刺されない対策

- ・屋外の蚊が多くいる場所では、肌をできるだけ露出しないようにしましょう。
- ・虫よけ剤を使用しましょう。

蚊を増やさない対策

- ・蚊は植木鉢の受け皿や、屋外に放置された空き缶にたまった雨水など、小さな水たまりで発生します。水たまりをなくすように心がけましょう。

Ⓜ保健センター ☎292-5505



町民相談

※電話相談あり

- ▼弁護士相談
 - 日時 7月19日(水) 午前10時
 - 場所 201会議室
 - ※要予約(先着順)
 - Ⓜ総務課 地域支援・防災安
 - 全担当
 - ☎内線217
- ▼司法書士相談
 - 日時 8月4日(金) 午前10時
 - 場所 3階控え室
 - ※7月末までに予約(先着順)
 - Ⓜ総務課 地域支援・防災安
 - 全担当
 - ☎内線217
- ▼行政相談
 - 日時 7月19日(水) 午前10時
 - 場所 201会議室
 - ※要予約(先着順)
 - Ⓜ総務課 地域支援・防災安
 - 全担当
 - ☎内線217
- ▼人権相談
 - 日時 8月9日(水) 午前10時
 - 場所 203会議室
 - ※要予約(先着順)
 - Ⓜ総務課 地域支援・防災安
 - 全担当
 - ☎内線217
- ▼消費生活相談
 - 日時 毎週水・金曜日 午前10時～正午(新規の相談は11時30分まで)
 - 場所 203会議室
 - Ⓜ総務課 地域支援・防災安
 - 全担当
 - ☎内線217
- ▼産業観光課 観光商工担当
 - 場所 産業観光課窓口
 - ☎内線147
- ▼年金相談
 - 日時 平日および土曜日の開庁時間(予約不要)
 - 場所 町民課窓口
 - Ⓜ町民課 国保年金担当
 - ☎内線123
- ▼子ども・子育て相談
 - 日時 平日の開庁時間(予約不要)
 - 場所 子育て支援課窓口
 - ☎内線161
- ▼教育相談
 - 日時 平日の開庁時間内(予約不要)
 - 場所 中央公民館相談室
 - Ⓜ学務課 学務担当
 - ☎内線503
- ▼くらしの相談
 - 日時 平日の開庁時間内(予約不要)
 - 場所 総務課窓口
 - Ⓜ総務課 庶務担当
 - ☎内線212
- ▼健康相談
 - 日時 平日の開庁時間内(予約不要)
 - 場所 保健センター
 - ☎292-5505
- ▼介護の相談
 - 日時 平日の開庁時間内(予約不要)
 - 場所 地域包括支援センター
 - ☎292-5505

「代引き配達」の利用が増加しています

インターネット通販では、消費者は通販サイトの写真や情報をもとに申し込むこととなりますが、「代引き配達」で宅配業者に代金を支払った後に商品が偽物とわかり、宅配業者に返金を求めたが返金されなかった、「SNS上の広告をきっかけに大幅に値引きされたブランド品を注文したところ、偽物が届いた」等の相談が多く寄せられており、注意が必要です。

【トラブルにあわないためのポイント】

- ① 宅配業者等に代金を支払う前に、送り状に記載されている「依頼人の情報を確認し、注文した販売業者とは違う場合や注文した覚えがない場合は、代金を支払わず、いったん荷物を持ち戻ってもらいましょう。
- ② 偽物が届く通販サイトは、「販売価格が大幅に値引きされている」、「通販サイトに記載されている日本語の字体、文章表現がおかしい」等の特徴があります。少しでも怪しいと感じたら取引しないようにしましょう。