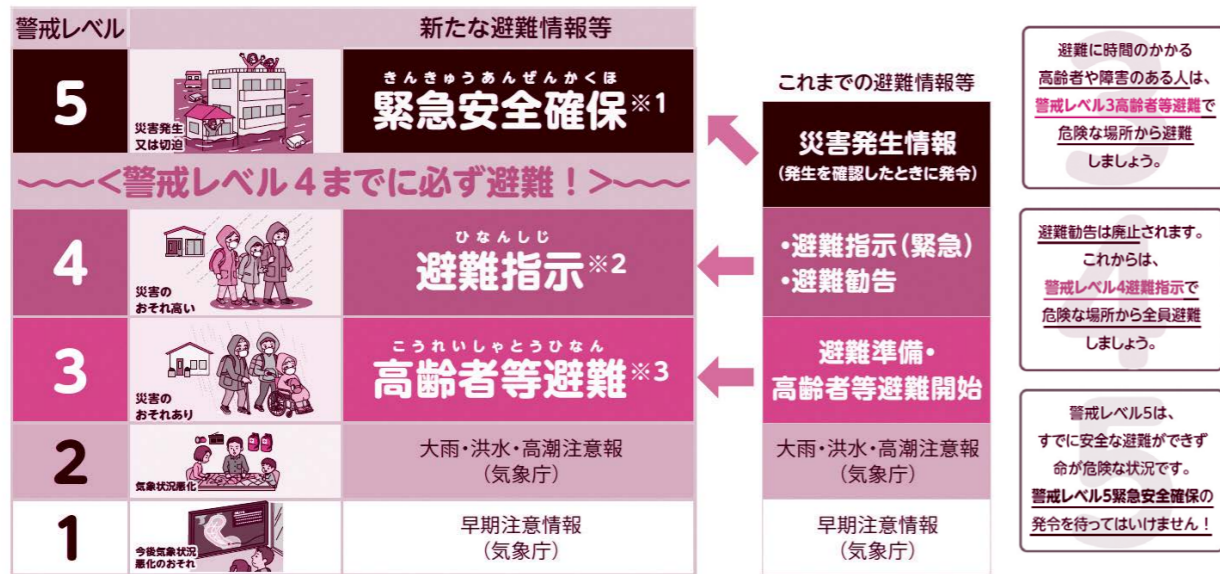


警戒レベル

4

避難指示で必ず避難してください



- ※1 市町村が災害の状況を確実に把握できるものではない等の理由から、警戒レベル5は必ず発令される情報ではありません。
- ※2 避難指示は、これまでの避難勧告のタイミングで発令されることになります。
- ※3 警戒レベル3は、高齢者以外の人も必要に応じ、普段の行動を見合わせ始めたり危険を感じたら自主的に避難するタイミングです。

内閣府(防災担当・消防庁)

避難に時間のかかる
高齢者や障害のある人は、
警戒レベル3高齢者等避難で
危険な場所から避難
しましょう。

避難勧告は廃止されます。
これからは、
警戒レベル4避難指示で
危険な場所から全員避難
しましょう。

警戒レベル5は、
すでに安全な避難ができず
命が危険な状況です。
警戒レベル5緊急安全確保の
発令を待ってはいけません！

災害時の避難について

災害発生時の避難等について、以下の点に十分留意してください。

在宅避難の検討

「避難」とは「難」を「避」けることです。お住まいの地域が危険な区域外にある方で、かつ、自宅で安全確保ができる方は、在宅避難を検討してください。

親戚・知人宅等への避難の検討

身を寄せられる親戚や知人等が危険な区域外にお住まいの場合は、あらかじめ親戚や知人宅等に避難することを検討してください。

避難所に持っていくもの

町の備蓄品には限りがあります。水や食料、常備薬などの通常の持ち出し品に加え、マスクやアルコール消毒液、体温計等、生活に必要なものはできるだけ自分で用意し持参してください。

防災情報の入手

自分の命を守るためにも、防災情報の入手方法は、事前によく確認しておきましょう。

内容	登録型メール配信サービス	防災行政無線 テレホンサービス	テレビ埼玉 データ放送	Yahoo! 防災速報	気象庁HP
情報	防災行政無線の放送内容など	防災行政無線の放送内容 (音声)	防災情報 (避難情報など)	豪雨予報 避難情報など	天候・気象情報
利用方法	 ogose@entry.mail-dpt.jp に空メール送信、 返信メールで登録	☎ 0800-800-8099	リモコンのdボタン→「越生町」を選択		



6月
は
『土砂災害防止月間』

土砂災害は、がけ崩れや地すべり、土石流などすさまじい破壊力をもつ土砂が、多くの人命や家屋などの財産を一瞬にして奪ってしまう恐ろしい災害です。お住まいの地域の危険度や避難所、災害時における避難行動の確認など、町の「防災マップ」等を活用し、今のうちに災害に備えておきましょう。

図総務課 地域支援・防災安全担当 ☎内線216

防災マップを確認しましょう

町では、「越生町防災マップ」を作成しています。これはハザードマップや防災情報を1冊にまとめ掲載した冊子です。

災害から身を守るためには、日ごろから防災意識を高く持ち、災害に備えていただくことが重要です。ご自身とご家族の命を守るために、ぜひご活用ください。

確認事項！

①自宅周辺の危険箇所や避難所の位置を事前に確認しましょう

洪水浸水想定区域、土砂災害警戒区域を掲載した「水害・土砂災害ハザードマップ」のほか、「地震による地域の危険度マップ」、「ため池ハザードマップ」を掲載しています。

②事前に避難行動を考えておきましょう

事前に家族の避難行動を考えておくために、各ご家庭で書き込んでいただく「マイ・タイムライン(行動計画表)」を掲載しています。

図総務課 地域支援・防災安全担当 ☎内線216

