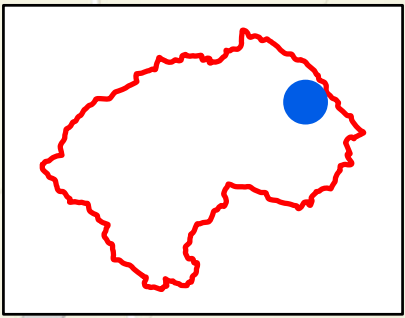
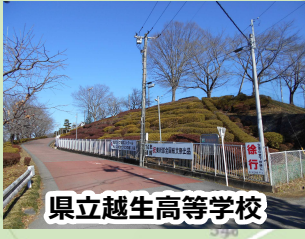
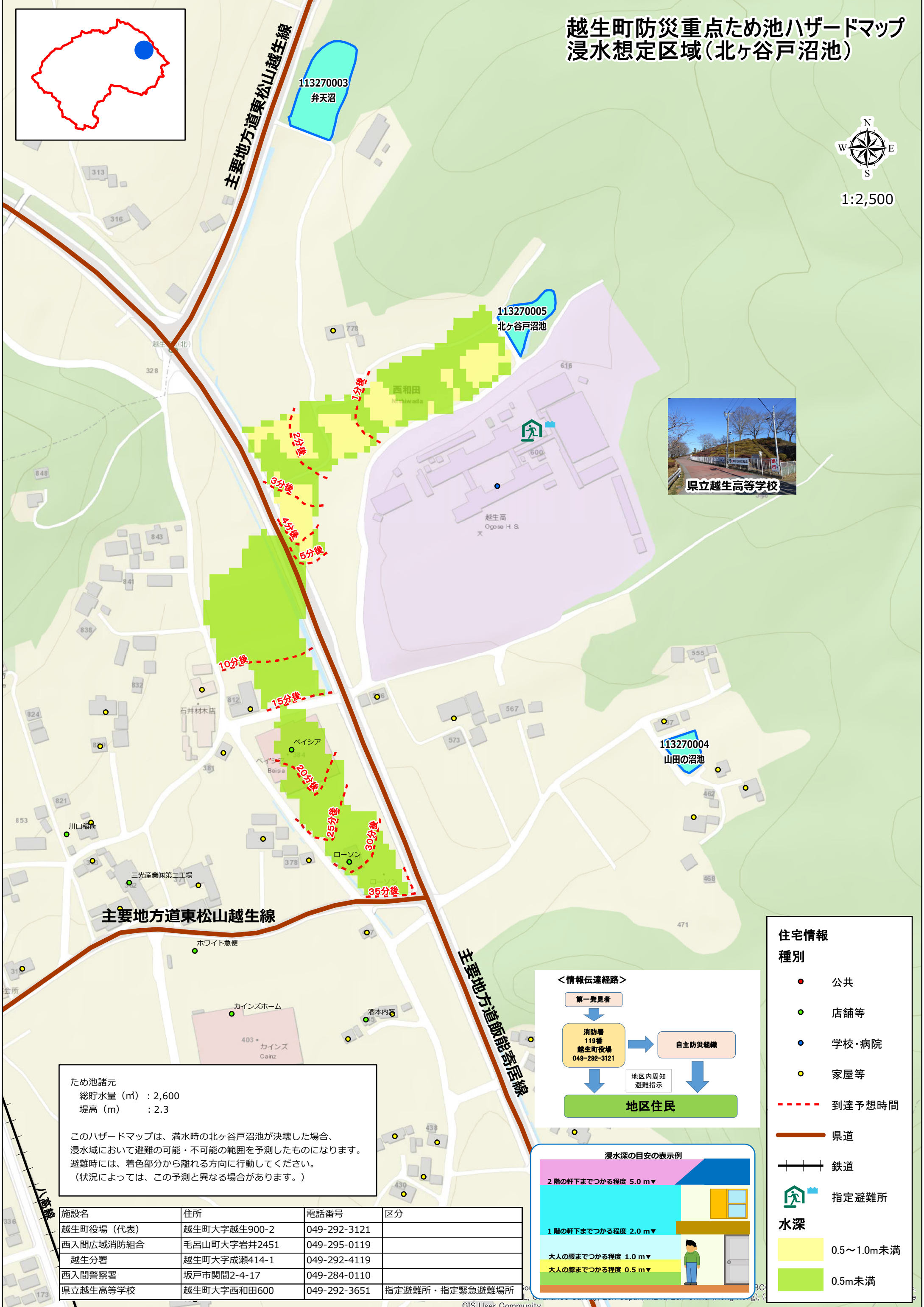


越生町防災重点ため池ハザードマップ 浸水想定区域(北ヶ谷戸沼池)

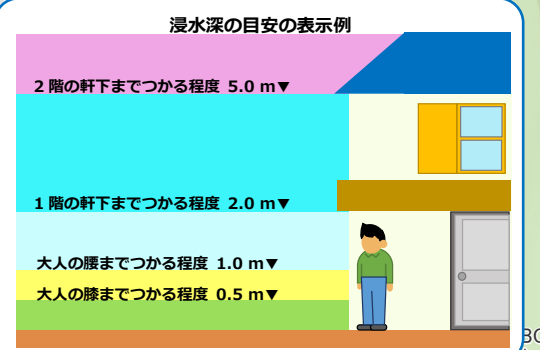
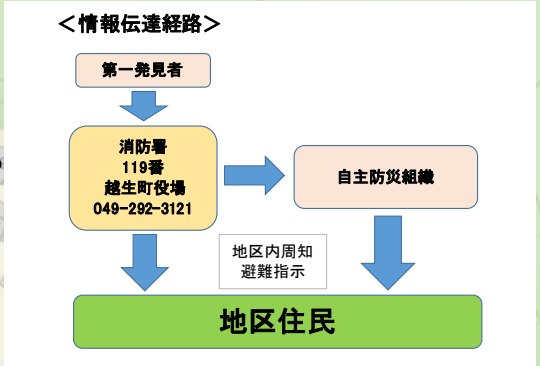


1:2,500



ため池諸元
 総貯水量 (m³) : 2,600
 堤高 (m) : 2.3

このハザードマップは、満水時の北ヶ谷戸沼池が決壊した場合、浸水域において避難の可能・不可能の範囲を予測したものになります。避難時には、着色部分から離れる方向に行動してください。(状況によっては、この予測と異なる場合があります。)



住宅情報 種別

- 公共
- 店舗等
- 学校・病院
- 家屋等
- 到達予想時間
- 県道
- 鉄道
- 🏠 指定避難所

水深

- 0.5~1.0m未満
- 0.5m未満

施設名	住所	電話番号	区分
越生町役場 (代表)	越生町大字越生900-2	049-292-3121	
西入間広域消防組合	毛呂山町大字岩井2451	049-295-0119	
越生分署	越生町大字成瀬414-1	049-292-4119	
西入間警察署	坂戸市関閥2-4-17	049-284-0110	
県立越生高等学校	越生町大字西和田600	049-292-3651	指定避難所・指定緊急避難場所