

皆様から親しまれる施設となるように

越生駅西口施設の名称（愛称）を募集します

町では、現在、越生駅の西口に観光案内と待合機能の併せ持つ「おもてなし施設」を建設しています。

この施設は、ハイカー等への観光案内のほか、駅利用者の待合室、作品展示ができるミニギャラリーを備え、多くの方にご利用いただける施設を予定しています。

そこで、皆様から親しまれる施設となるよう名称を募集いたします。

また、次の2つの事業を同時に行うことで、太田道灌生誕の地を広く周知いたします。

- ① 駅西口ロータリーに太田道灌の銅像を建立
 - ② 駅の東口と西口に太田道灌に因んだ愛称名板の設置
- ・ 越生駅東口（山吹口）
 - ・ 越生駅西口（道灌口）

○ 募集内容
越生駅西口施設の名称（愛称）とその理由をお書きください。様式は自由です

○ 応募者の住所、氏名、連絡

先（電話番号又はメールアドレス）
○ 応募期限 令和2年10月31日

○ 応募方法
・ 郵送の場合
〒350-0494

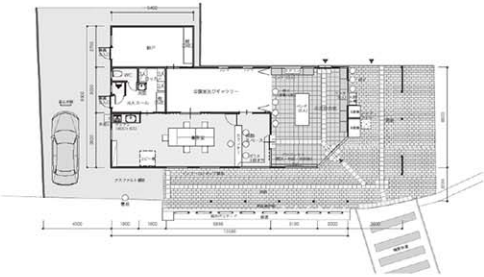
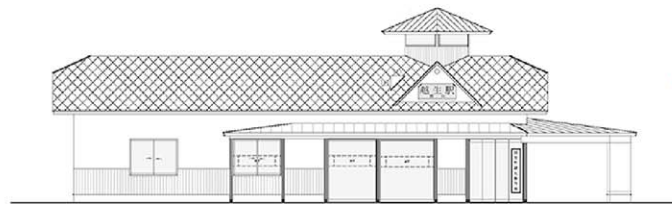
越生町越生90002
越生町企画財政課企画担当
・ 電子メール
kikaku@town.ogose.sai
tama.jp

※ご応募いただいた名称を参考に決定させていただきます。



企画財政課企画担当

☎内線221



シールラリー形式で、抽選によりチケットをプレゼント

第2弾『またのお越しを！チケット』事業

越生町商工会では、「越生町小規模事業者応援事業補助金」を活用して、『またのお越しを！チケット』事業の第2弾を10月15日(木)から実施します。

今回は、参加店共通の『またのお越しを！チケット』が当たるシールラリー形式の抽選事業です。

内容 ・ 参加店で1000円以上のお買い物をする
と専用シールが1つもらえます。

・ 3店舗分のシールを集めてご応募いただくと、参加店共通商品券『またのお越しを！チケット』が抽選で当たります。

※3店舗目のお店では、お会計を100円引きにするほか、各店舗オリジナルのお得なサービスが受けられますので、この機会に多くのお店へお立ち寄りください。

参加店 飲食業・小売業・サービス業等（越生町商工会ホームページ参照）

当選商品券 1等…5千円
分×50本、2等…3千円分×100本
応募期間 10月15日(木)～12月15日(火)
抽選日 12月18日(金)

当選者の発表は商品の発送をもってかえさせていただきます。

商品券使用期限 3月20日(土)
事業の詳細は、越生町商工会や町のホームページに順次掲載するとともに、チラシの配布も予定しています。

参加店は随時募集していますので、参加を希望される場合は、越生町商工会に直接お問い合わせください。



▲越生町商工会HP

越生町商工会

☎292-2021

産業観光課観光商工担当

☎内線147・148

健康づくり検(健)診

新型コロナウイルス感染症防止のため、すべての検(健)診は、電話による時間予約制となりました。

電話による時間予約がない方は、当日受診はできませんので、ご注意ください。

検診名	日時	検診受付時間	対象	内容	費用
特定健康診査	①12月16日(水)、 17日(木)、19日 (土)、21日(月)、 22日(火) ②12月9日(水)、 23日(水)	①午前8時～正午 ②午前8時～正午、 午後1時～3時 (電話予約受付中)	越生町国民健康保険に加入の40歳以上の方、後期高齢者医療保険に加入の方	問診・身体計測・診察・血圧・血液検査等	500円
肝炎ウイルス検診	特定健康検診と同日実施	特定健康検診と同日実施 (電話予約受付中)	40歳以上の方 (未受診の方のみ)	問診・血液検査(B型・C型肝炎ウイルス検査)	無料
大腸がん検診	10月21日(水)～ 23日(金)	午前8時～正午、 午後1時～3時 (電話予約受付中)	40歳以上の方	問診・便潜血検査免疫法(検診日前の指定期間の2日分の採便をし、検診日に提出)	200円
胸部検診	10月21日(水)～ 23日(金)	午前8時～正午、 午後1時～3時30分 (電話予約受付中)	40歳以上の方	問診・胸部X線撮影、必要に応じて喀痰細胞診(3日蓄痰法)	X線200円、 細胞診500円
胃がん検診	①10月19日(月)、 ②20日(火)	午前8時～正午 (電話予約受付中)	①男性のみ、 ②女性のみで、 いずれも30歳以上の方	問診、胃部X線検査(バリウムと発泡剤等を飲んで実施)	700円
子宮頸がん検診	11月12日(木)、 25日(水)	午後0時30分～3時 (電話予約は10月12日 (月)午前9時30分～)	20歳以上の女性(前年度に受診していない方)	問診、内診、子宮頸部の細胞診(子宮頸部の表面の細胞を採取)	700円
乳がん検診	11月12日(木)、 25日(水)	午後0時30分～3時 (電話予約は10月12日 (月)午前9時30分～)	40歳以上の女性(前年度に受診していない方)	問診、視触診、マンモグラフィ(乳房X線撮影)	1000円