

「いつでも」「どこでも」簡単に

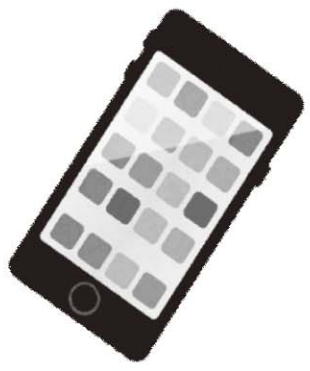
## 町の税金・水道料金をスマートフォンで支払えるようになりました

○税金のお支払いができる  
スマホアプリ  
「PayB」、「ヤフーアプリ」、「LINE Pay」  
○上下水道料金のお支払いができるスマホアプリ  
「PayB」

スマホ決済アプリ PayB

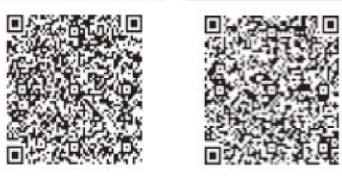
利用方法 ①アプリをダウンロードし、必要事項を登録

②納付書が届いたらアプリでバーコードをスキャンしてお支払い  
※登録方法や詳しいお支払い方法については、町ホームページをご覧ください。



りそな銀行、埼玉りそな銀行、近畿大阪銀行の口座をお持ちの方

武蔵野銀行の口座をお持ちの方



問 税務課 収税担当

☎内線 131・132

問 水道課 庶務担当

☎292・3002

地震や武力攻撃などの発生に備え

## 防災行政無線を用いた情報伝達試験

2月20日(水)午前11時頃、町内43カ所に設置している防災行政無線の放送塔から、情報伝達試験の一斉放送を行います。この試験は全国瞬時警報システム(Jアラート)を用いた試験と同様の試験が全国的に実施されます。

②「こちらは防災越生です。これで訓練放送を終わります。(ピンポンパン)」

放送内容 ①「ピンポンパン」

問 総務課 自治振興担当  
☎内線 214

平成30年度税制改正により

## 大法人の電子申告が義務化されます

一定の法人が行う法人税等の申告は、電子情報処理組織を使用する方法(e-Tax・eLTAx)により提出しなければならないこととされました。

x:法人税、地方法人税、消費税、地方消費税  
○eLTAx:法人都道府県民税、法人市町村民税、法人事業税  
適用日 平成32年4月1日以降に開始する事業年度(課税期間)から適用

対象となる法人 ①内国法人のうち、事業年度開始の時ににおいて資本金の額等が1億円を超える法人  
②相互会社、投資法人及び特定目的会社

対象書類 申告書及び申告書に添付するべきものとされている書類のすべて

対象となる税目 ○eTax

問 税務課 課税担当  
☎内線 134

広告

『早期装用』で『健康寿命』をのばす！

脳に優しい **大好評 Brain Hearing 補聴器**

坂戸市内で唯一の **認定補聴器技能者**のいる店

**イチカコ**  
坂戸市日の出町9-20  
TEL 281-0107



※平成30年6月時点、認定補聴器技能者名簿より



## お知らせ



ごみの持込み抑制のお願い

温水タンクの更新工事に伴い焼却を停止するため、2月8日(金)～19日(火)の間は、ごみの搬入をお控えください。詳しくは組合のホームページをご確認ください。



高倉クリーンセンター  
TEL 271-1500

たばこは地元で買います

市町村たばこ税は、愛煙家のみなさまが買い求めになられた小売業者(たばこ屋さん)の所在する市区町村の税収となります。平成29年度の越生町の町たばこ税収は約5千万円で、町の貴重な財源となっています。たばこは地元で買います

よう。

町 課税担当  
内線 134

## 募集



町営住宅入居者募集

上野第3住宅	上野第2住宅	上野第1住宅	住宅名
上野1115			所在地
103号室	103号室	301・401号室	募集部屋
和室2(6畳・6畳)、板の間(約3畳)、台所(約4畳)、トイレ、洗面所、浴室(風呂釜・浴槽はついていません)			間取り
昭和53年(築39年)	昭和50年(築42年)	昭和49年(築43年)	建築年度
16,300円～24,200円	13,100円～19,500円	12,900円～19,200円	家賃

※所得により家賃が決定します。

応募資格 ○町内に住所

たは勤務場所があること

○現在、同居または同居しようとする親族があること

○現在、住居に困窮していることが明らかなこと

○収入基準は月額15万8千円以下(障害者・高齢者等の世帯は21万4千円以下)

○町税を滞納していないこと

○入居者や同居者が暴力団員でないこと

申込み 2月12日(火)～22日(金)までに入居申込書をまちづくり整備課窓口へ提出

計画担当 内線 154

## 自衛官等募集

○予備自衛官補一般

試験期日 4月20日(土)～24日(水)のうち指定する1日

応募資格 18歳以上34歳未満の方

受付期間 4月12日(金)まで

○予備自衛官補技能

試験期日 4月20日(土)～24日(水)のうち指定する1日

応募資格 18歳以上で国家免許資格等を有する方

○自衛官候補生

応募資格 18歳以上33歳未満の方

※年間を通じて募集しています。試験日などの詳細は町へお問い合わせください。



自衛隊入間地域事務所  
TEL 04-2923-4691

## イベント



埼玉県平和資料館から  
お知らせ

○ギャラリー写真展「比企丘陵の四季―平和資料館周辺にて―」

期日 2月26日(火)～4月14日(日)

場所 埼玉県平和資料館

〒0493354111

## 広告

### 八丁湖畔のホテルリゾート

宿泊 研修 ビジネス 宴会  
日帰り入浴 サウナ  
体育館 テニス フットサル  
大駐車場

TEL 0493-54-2030

フレンドシップハイツよしみ

URL <http://www.friend-yoshimi.co.jp>  
埼玉県比企郡吉見町黒岩 602



圏央川島ICより15分 東松山駅より15分  
鴻巣駅より15分 近隣市町村送迎可

### 草津温泉 源泉かけ流しの宿

白樺とカラマツ林に囲まれた  
静かな温泉リゾート  
埼玉・群馬・栃木方面  
から送迎可

TEL 0279-88-3960

草津グリーンパークパレス

URL <http://www.kusatsu-gpp.com>  
群馬県吾妻郡草津町草津 464-523

