



国民年金

令和2年度の国民年金保険料は月額16,540円です。

保険料は、日本年金機構から送付される納付書で、金融機関、郵便局、コンビニエンスストアで納めてください。現金による支払いのほか、口座振替やクレジットカードでの納付もできます（事前の申込みが必要です）。

◆保険料の納付が困難な方

退職された方や学生の方、所得が少ない等の理由により保険料の納付が困難な方は、免除や猶予の制度がありますので、☎へご相談ください。

※令和2年度の国民年金保険料免除申請は、7月から受付を開始します。

☎川越年金事務所 TEL 242-2657
☎町民課 国保年金担当 TEL内線122

すくすく



○あそぼう会
日時 ①5月14日(木) 午前10時30分～11時30分、②26日(火) 午前11時前後
場所 子育て支援センターすくすく(山吹保育園内)
内容 ①お外で遊ぼう、②さつま苗植え(要申込、先着20人)

○出前保育

日時 5月29日(金) 午前10時～正午
場所 地域交流センター



☎子育て支援センターすくすく
TEL 292-5684

保健



当番医日程表

期日	当番医
5月3日(日) 憲法記念日	くぼた耳鼻咽喉科クリニック TEL 277-7834
5月4日(月) みどりの日	長瀬クリニック TEL 295-0708
5月5日(火) こどもの日	街かどのクリニック TEL 298-5357
5月6日(水) 振替休日	越生メディカルクリニック TEL 277-1119

時間 午前9時～正午
※埼玉医科大学病院では、時間外外来が夜間、休日・祝日を問わず救急患者を受け入れています。



☎埼玉医科大学病院
TEL 276-1199
TEL 276-1465

保健センター相談

○健康相談(保健師)

日時 5月18日(月)、6月8日(月) 午前9時～正午

内容 こころとからだの健康相談、血圧測定、思春期保健相談

○生活習慣病相談(保健師)

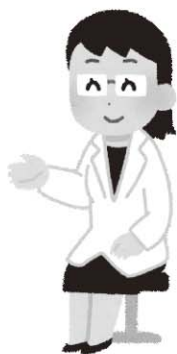
日時 5月11日(月)、6月1日(月) 午前9時～正午

内容 高血圧や糖尿病など生活習慣病に関する健康相談

○栄養相談(管理栄養士)

日時 5月25日(月) 午前9時～11時(1人50分、要予約)

内容 4日間の食事記録表を用いた食生活などの相談



☎保健センター
TEL 292-5505

相続・遺言 成年後見・終活など

お困りごとはありませんか？
地域密着型、福祉と法律の専門家にご相談を承ります。お気軽にご連絡ください！

主な対応地域 越生町 毛呂山町 鳩山町 坂戸市 鶴ヶ島市 川越市

相談無料



行政書士・社会福祉士 山口 翔多

あなたの身近な法務パートナー
行政書士事務所はばたき TEL 049-227-9500 (受付: 9:00～20:00) ※日曜休

パソコン・スマホ・タブレット・インターネット
トラブル・設定・修理・中古PC

困ったこと何でも解決!

予約制 訪問サポート

60分まで 7,000円

税込、出張料込

予約受付 8:00～20:00、訪問サポート 9:00～17:00

ぱい・ママ 応援ショップ pcigarashi.com (C) KF STUDIO

パソコンサポートいがらし

0493-59-8769 定休日: 土日祝

小川町大塚247-1 代表者: 五十嵐 章

090-8450-2734

広告

町内の空間放射線量の測定結果

町では、町内14地点で定期的に空間放射線量の測定を行っています。測定値を基にして年間換算値を算出したところ、国際放射線防護委員会による一般人の平均時の放射線量の限度（自然放射線等を除く）である年間1mSv（1ミリシーベルト）を下回っていました。

測定日：3月11日

測定地点	測定値 ($\mu\text{Sv}/\text{時}$)	年間換算値 ($\text{mSv}/\text{年}$)	H30年間 平均値 ($\text{mSv}/\text{年}$)
高木原児童公園（上野東）	0.05	0.26	0.29
おごせ福祉作業所（如意）	0.05	0.26	0.24
やまぶき公民館（越生東）	0.05	0.26	0.32
大宮神社付近（上野二）	0.05	0.26	0.26
越生保育園（新宿）	0.05	0.26	0.26
越生小学校（黒岩）	0.05	0.26	0.26
大谷集会所（大谷）	0.05	0.26	0.25
越生中学校（成瀬）	0.04	0.21	0.25
梅園小学校（小杉）	0.05	0.26	0.32
山の家跡地（黒山）	0.04	0.21	0.21
熊野神社（黒山）	0.05	0.26	0.26
龍徳寺付近（龍ヶ谷）	0.05	0.26	0.32
住吉神社付近（妻原）	0.05	0.26	0.26
越生町役場（河原）	0.05	0.26	0.26

☎ まちづくり整備課 生活環境担当 ☎ 内線157

特定健診・各種検診中
止のお知らせ

新型コロナウイルス感染症の発生状況を鑑み、6月に実施予定の集団健（検）診について、次のとおり中止とさせていただきます。
○中止となる健（検）診
越生町国民健康保険の特定健康診査、後期高齢者医療保険の健康診査、大腸がん検診、胸部検診（結核検診、肺炎ウイルス検診）
7月以降の健（検）診の

実施については未定です。決まり次第お知らせいたします。



☎ 保健センター
☎ 292-5505

子育て相談

○育児相談（保健師）

期日 ①5月11日（月）、6月8日（月）、②5月25日（月）
時間 ①午前10時～11時30分

寄附



「越生町魅力あるまちづくり寄附金条例」に基づく寄附をいただきました。

分、②午後1時30分～3時
内容 身長・体重の計測、発達チェック、保健師相談など
※5月11日、6月8日は管理栄養士、5月25日は助産師も相談に応じます。

☎ 子育て世代包括支援センター
☎ 292-5505

☎ 企画財政課 管財担当
☎ 内線226



寄附の目的を尊重し有効に活用させていただきます。ありがとうございます。

寄附者・金額等 山口健一様 1万円（目的：越生梅林に関する事業）

寄附者・金額等 漆原正造様 5千円（目的：ハイキングのまちづくりの推進に関する事業）、5千円（目的：その他町長が必要と認める事業）

寄附者・金額等 花園茂樹様 1万円（目的：その他町長が必要と認める事業）

寄附者・金額等 松延文広様 2万円（目的：ハイキングのまちづくりの推進に関する事業）、1万円（目的：令和元年台風19号に伴う災害復旧事業）

テレ玉のデータ放送で町の情報を発信中！



町では、テレビ埼玉の「データ放送サービス」を利用して、イベント、観光情報、町政情報などを発信しています。災害発生時にはこのサービスを活用し、町内の災害情報をいち早く発信します。

※データ放送に対応していないテレビは利用できません。

視聴方法 ①テレビのチャンネルをテレ玉（地デジ3ch）にあわせ、リモコンの「dボタン」を押す。
②メニューから「越生町からのお知らせ」を選び、リモコンの「決定ボタン」を押す。

※「市町村のお知らせ」と表示された場合は、越生町を選択してください。

☎ 総務課 自治振興担当 ☎ 内線215