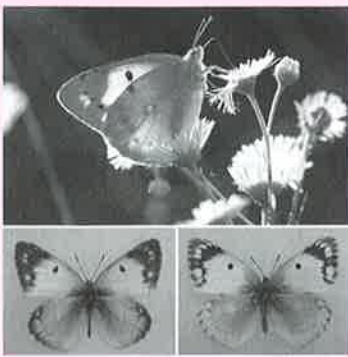


モンキチヨウ

「チヨウ目・シロチヨウ科」

「紋のある黄蝶」の意味でモンキチヨウです。よく似た種類で、紋が無く、黒い縁取りのある黄色い蝶（キチヨウ）が家の周りや林縁部に多いのに対し、モンキチヨウは明るい草地や河川敷などに多く見られます。幼虫が主にシロツメクサ（クローバ）やアカツメクサなどの、マメ科の葉を食べているからです◆かつてモンキチヨウは「オツネン蝶（越年蝶）」と呼ばれていました。成虫で越冬すると考えられていたからです。しかし、幼虫越冬が主体でした。



モンキチヨウ 左：雄 右：雌

なかには蛹で越冬するものもいて、暖かな場所では1月に成虫が現れることもあります。3月のぼかぼか陽気になれば、たくさんはモンキチヨウが見られるようになります◆春に出現する個体は、黄色があざやかで縁毛（ハネの周囲の毛）がピンク色でとてもきれいです。雄は黄色です。雌の多くは白色ですが、稀に黄色い雌もいます。日本には標高2000m以上の高山にミヤマモンキチヨウという、本種の仲間の高山蝶がいます。世界的には旧北区（東アジア・ヨーロッパ）を中心にたくさん近縁の種類が生息しています◆ゲンゲ（レンゲ）畑や空き地の草原を素早く飛び交う黄色い蝶がいたらそれはモンキチヨウの雄です。モンシロチヨウのような白い蝶で、直線的に素早く飛んでいたなら、それはモンキチヨウの雌かもしれません。花に止まって吸蜜していたらよく観察してみましょう。上の写真のように前翅に黒い点、後翅裏には白い点があります。

（荻島和美）

おごせ アートミュージアム【越生中学校】



『獲物を狙うミミズク』
平成26年度卒業生 島田真菜美さん

島田さんの作品は、第55回埼玉県小・中学校児童生徒美術展にて連盟長賞を受賞し、第7回中央展覧会にて展示されました。ミミズクの目にはビー玉を使用し、胴体の羽には和紙を使うなど材料の特徴を生かした作品です。

4月の納税（4月30日まで）

町 県 民 税 随時期
国民健康保険税 随時期

バーコード印字のある納付書は、納期限内に限りコンビニエンスストアでの納付に使用できます。詳細は納付書をご覧ください。

人口と世帯 3月1日現在（ ）は前月比

総人口	12,260人	(- 8)
男 性	6,125人	(- 2)
女 性	6,135人	(- 6)
世帯数	4,953世帯	(- 2)

あとがき

3月某日、日直で電話当番していると梅林のお問いわせの嵐に遭遇。スマホ片手に電車の乗り換えを案内したり、現在の開花状況と僕の満開予想日を教えたり、少し雑談したりと慌ただしい。だけど、嬉しい。春だからかな。【太陽】

夕方の定時放送（七つの子）の
放送時刻を変更します

放送時刻 午後5時30分（4月～9月）
夕方の定時放送は、防災行政無線が毎日正常に稼働するかの確認のほかに、みなさんに夕暮れ時をお知らせするため放送しています。最近では、子どもが犯罪に巻き込まれるケースも増えていますので、この放送を子どもへの帰宅時間等の目安にしてください。

問 総務課 自治振興担当 TEL内線215