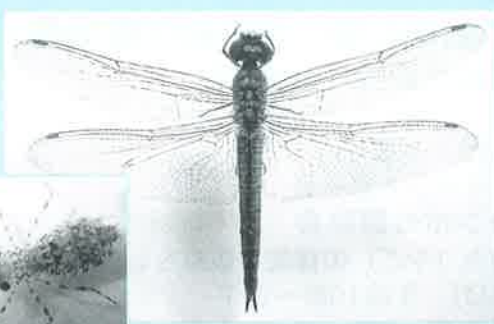


ウスバキトンボ

「トンボ目・トンボ科」

田畑や公園などの開けた空間を、ふわふわと、漂うように飛ぶトンボの集団を見かけたことがある人は多いのではないだろうか。適応能力が高く、街中でも小さな空き地や池があれば、その姿を見ることが出来ます。学校プールを掃除して見つかるヤゴの多くが、本種である場合もあります◆世界で最も広く分布す



ウスバキトンボ成虫と幼虫(ヤゴ)

るトンボで、極地を除く全世界に分布しています。成虫は橙色の体と透明なハネを持ち、他の種と比べて後ろばねが広く、頭が大きいのが特徴です。「アカトンボ」とひとくくりにしてアキアカネなどと混同されがちですが、分類上はアカトンボとは別のグループに属しています◆寒さに弱く、県内では越冬できません。移動力が強いため、「五月ごろから成虫が南方から飛来」↓「世代を繰り返す増加」↓「寒さで死滅」↓「翌年また飛来」というサイクルを毎年繰り返しています。前線や台風通過後に多く飛来し、数十頭単位の群れが、開けた場所で餌をとる様子を見ることが出来ます◆日本には、「トンボが低く飛ぶと雨が近い」という言い伝えがあります。実際に、広場で群れ飛んでいた本種が、突然姿を消してから数十分後に雨が降った体験を、私もしたことがあります。雨を予知する能力が本当にあるのかもしれない。

(深谷 航(中学3年生))

おごせ アート ミュージアム【越生中学校】



【左上】『恐竜』小林杏里さん

【左下】『STELL REMEMBER』中平爽香さん

【中央】『桃源郷』武山笑香さん

【右上】『花』吉田天音さん

【右下】『キミは知らない』戸口美紅さん

9月の納税(9月30日まで)

固定資産税 第3期  
国民健康保険税 第3期

バーコード印字のある納付書は、納期限内に限りコンビニエンスストアでの納付に使用できます。詳細は納付書をご覧ください。

人口と世帯 8月1日現在( )は前月比

総人口	12,165人	(- 5)
男性	6,068人	(- 3)
女性	6,197人	(- 2)
世帯数	4,944世帯	(+ 8)

問 総務課

自治振興担当

TEL内線215

安心・安全情報、町からのお知らせを配信  
越生町メール配信サービス  
登録方法 メールアドレス(ogose@entry.mail.dp.f.jp)を入力し、空メール送信をしてください。メールが返信されますので、画面表示に従って登録をお願いします。

あとがき

越生まつりは2日間とも暑かったですね。チョコより暑さへの耐久性がない僕は、体半分溶けながらカメラを首に下げあちこちへ。シャツとタオルは汗が絞れるほど。心も体もたらたらトトロ。今月号からコミカレンター、相談カレンター、保健カレンターとあれやこれやMIXした月カレンターへとリニューアルしました。お気づきになったでしょうか。【チエリ】