

## 事業経緯

年月日	事業内容	事業者
平成 26年 12月	越生駅東口開設事業基本計画書作成	越生町
平成 28年 2月	越生駅東口開設事業基本設計書作成	越生町
平成 28年 8月	越生駅東口開設事業に伴う基本協定の締結	越生町 東日本旅客鉄道(株) 東武鉄道(株)
平成 28年 12月	越生駅東西自由通路および駅施設の改修事業に伴う詳細設計業務の施行協定の締結	東武鉄道(株)
平成 29年 4月	越生駅待合所ほか新築に伴う設計業務の施行協定の締結	東日本旅客鉄道(株)
平成 29年 9月	越生駅東西自由通路および駅施設の改修事業に伴う工事の施行に関する基本協定の締結	東武鉄道(株)
平成 29年 11月	平成29年度越生駅東西自由通路および駅施設の改修事業に伴う工事の施行協定の締結	東武鉄道(株)
平成 30年 4月	越生駅待合所ほか新築工事の施行協定の締結	東日本旅客鉄道(株)
平成 30年 4月	平成30年度越生駅東西自由通路および駅施設の改修事業に伴う工事の施行協定の締結	東武鉄道(株)
平成 30年 9月	越生駅東口駅前広場整備工事 契約締結	(株)島村工業
平成 30年 9月	越生駅既存跨線橋改修工事の施行協定の締結	東日本旅客鉄道(株)
平成 31年 3月 16日	越生駅東口 開設	

# 越生駅東口開設事業



越生駅東口



駅案内図



【お問い合わせ先】  
越生町まちづくり整備課  
都市計画担当  
TEL : 049-292-3121  
FAX : 049-292-5400  
発行日：平成31年3月



越生駅東口駅前広場



越生町のマスコット  
「うめりん」

## ごあいさつ



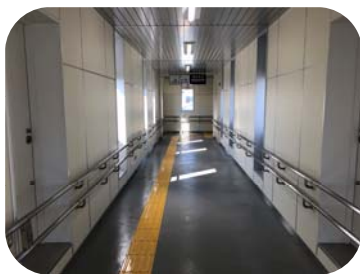
越生町長 新井 雄啓

このたび、平成28年度から30年度までの3か年で工事を進めてまいりました越生駅東口開設事業が完了し、平成31年3月16日に越生駅東口が開設する運びとなりました。この事業により、既存部分の跨線橋を東側に延長（新設）し、越生駅の東西を結ぶ自由通路として整備いたしました。また、東口駅前広場の改修を行い、公衆トイレの新築、タクシー乗車場、身障者乗降場およびバス乗降場を整備し、東口周辺が新しく生まれ変わりました。これもひとえに関係する皆様のご理解とご協力の賜物であると心から感謝申し上げます。

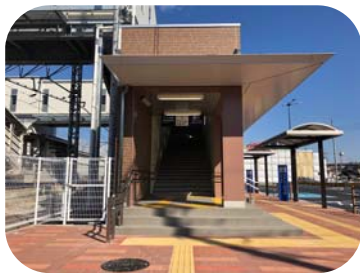
これらの新しい施設が、町民の皆様にとって身近なものとなり、やさしい福祉のまちづくりに貢献できるものと期待しております。今後は、東口開設にともなう新たな動線を活用して、越生駅周辺や中心市街地の地域活力を増進し、東西市街地のコンパクト化を図ってまいります。

## 施設概要

- 自由通路 鉄骨造2階建、最高高さ11.48m  
建築面積396.71㎡（新設198.56㎡、既存198.15㎡）  
延床面積424.97㎡（新設214.97㎡、既存210.00㎡）  
エレベーター3基（新設1基、既存2基）
- 東口駅前広場 面積約2,300㎡、東口公衆トイレ、案内看板  
シェルター（タクシー乗車場、身障者乗降場、バス乗降場（2棟）  
時計台（越生毛呂ロータリークラブ寄贈）
- 東口公衆トイレ 木造1階建、建築面積26.28㎡、延床面積23.41㎡  
男子トイレ、女子トイレ、多機能トイレ



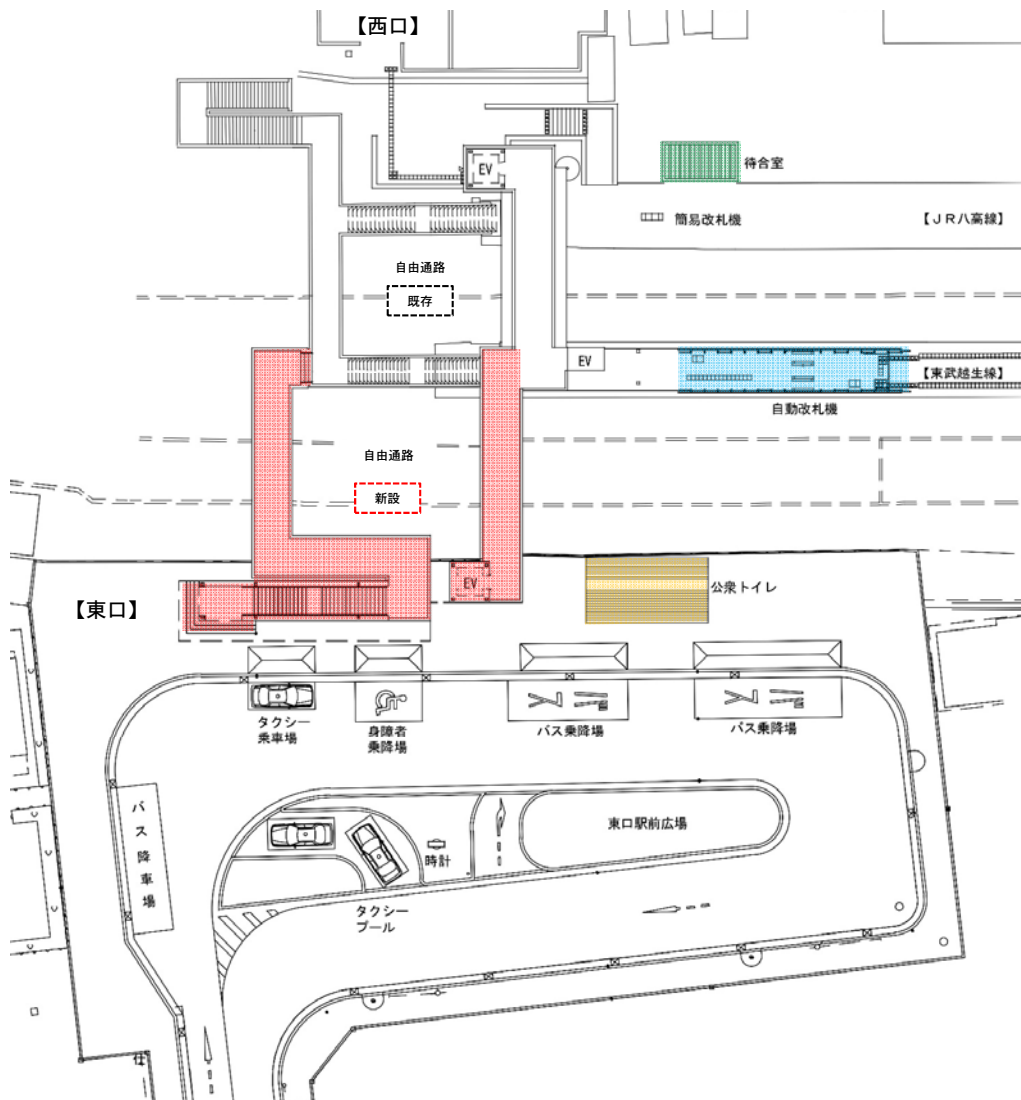
自由通路



越生駅東口



エレベーター



J R 八高線駅施設



東武越生線駅施設



公衆トイレ外観



内観



時計台



駅前広場シェルター