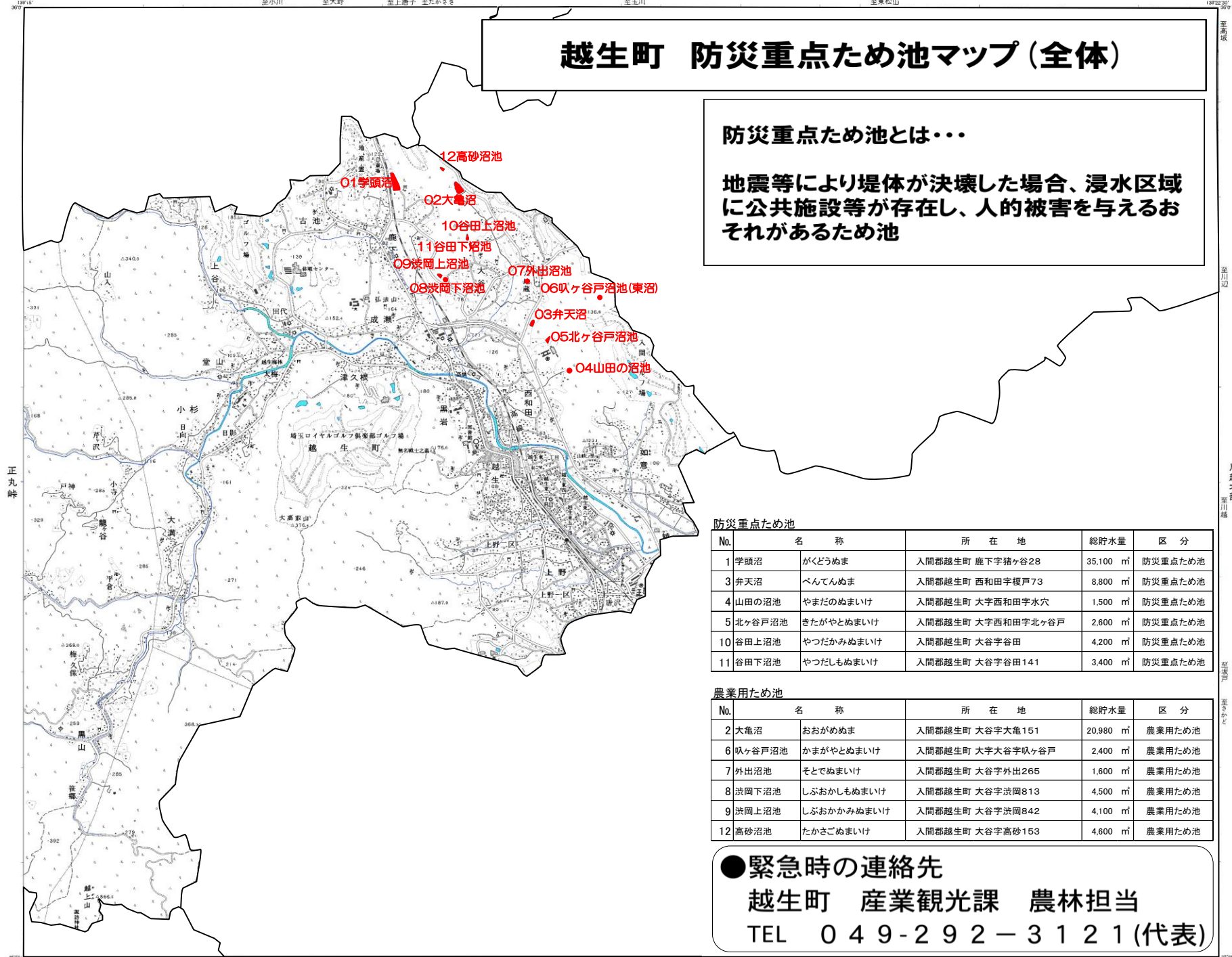


# 越生町 防災重点ため池マップ (全体)

## 防災重点ため池とは・・・

地震等により堤体が決壊した場合、浸水区域に公共施設等が存在し、人的被害を与えるおそれがあるため池



防災重点ため池

No.	名 称	所 在 地	総貯水量	区 分
1	学頭沼	がくどうぬま	35,100 m <sup>3</sup>	防災重点ため池
3	弁天沼	べんてんぬま	8,800 m <sup>3</sup>	防災重点ため池
4	山田の沼池	やまだのぬまいけ	1,500 m <sup>3</sup>	防災重点ため池
5	北ヶ谷戸沼池	きたがやとぬまいけ	2,600 m <sup>3</sup>	防災重点ため池
10	谷田上沼池	やつたかみぬまいけ	4,200 m <sup>3</sup>	防災重点ため池
11	谷田下沼池	やつたしもぬまいけ	3,400 m <sup>3</sup>	防災重点ため池

農業用ため池

No.	名 称	所 在 地	総貯水量	区 分
2	大亀沼	おおがめぬま	20,980 m <sup>3</sup>	農業用ため池
6	叭ヶ谷戸沼池	かまがやとぬまいけ	2,400 m <sup>3</sup>	農業用ため池
7	外出沼池	そとでぬまいけ	1,600 m <sup>3</sup>	農業用ため池
8	洪岡下沼池	しぶおかしもぬまいけ	4,500 m <sup>3</sup>	農業用ため池
9	洪岡上沼池	しぶおかかみぬまいけ	4,100 m <sup>3</sup>	農業用ため池
12	高砂沼池	たかさごぬまいけ	4,600 m <sup>3</sup>	農業用ため池

## ●緊急時の連絡先

越生町 産業観光課 農林担当

TEL 049-292-3121(代表)